



El arte y la cultura como herramientas de Intervención Social.

Cada vez son más los museos y centros de arte que reciben personas con discapacidades que les plantean retos para su atención...Profesionales de la Intervención Social diseñan actividades que tienen que ver con la creación artística pero no conocen los principios que subyacen al proceso creativo.

Proponemos un programa de formación que contribuya a solventar esta carencia del entorno.

Metodología

- ☞ **Sesiones presenciales.** Se celebrarán los viernes de 16:00 h a 20:30 h y los sábados de 08:30 h a 15:00 h.
- ☞ **Tutorías.** el alumno podrá optar a realizar sesiones de tutorías.
- ☞ **Panel de expertos.** en cada una de las ediciones del curso, se invita a profesionales que realizan actividades que suponen la puesta en práctica de iniciativas artísticas y/o culturales aplicadas a colectivos en situación de exclusión social, de manera que puedan trabajar de mano de sus responsables, con proyectos reales realizados en la práctica.

Prácticas

Prácticas Se podrán realizar prácticas en centros que colaboran en el programa formativo.

Posgrado

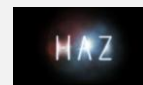


Dirigido a

- ☞ Profesionales de la intervención social (psicólogos, educadores sociales, terapeutas ocupacionales, trabajadores sociales, auxiliares...)
- ☞ Profesionales del sector del arte y la cultura (artistas, programadores, gestores culturales, educadores culturales, curadores...)

El número de participantes no será superior a 35 alumnos/as.

En Colaboración



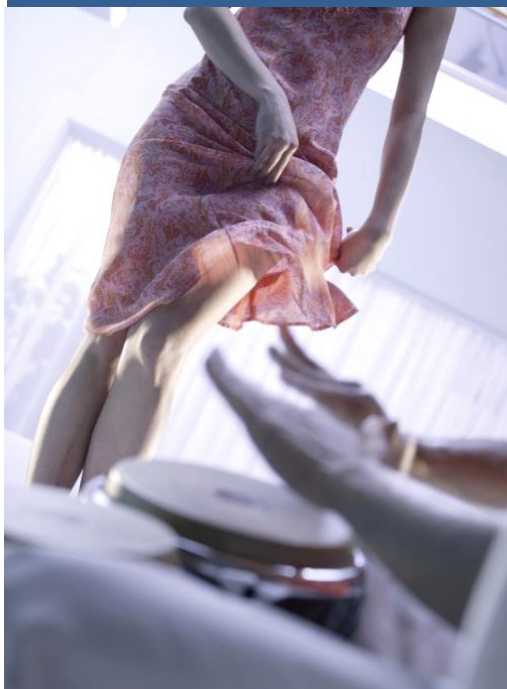
[E.G+Y.M.]

proyecto INFANCIA

DIS
IS
MAI
NEIM



New_papers



Duración: 150 h

Precio: 890 €. Semipresencial.

Descuentos del 15% a:

Desempleados, estudiantes y titulados a partir de junio de 2010.

“Apostamos por programa que presentamos, con la clara convicción de que contribuirá a mejorar la oferta formativa”



C/ Sagasta, 20 2º Dcha 28004 Madrid

Fax: 91 401 68 06

e-mail: formacion@grupo5.net

www.Grupo5.net

Información teléfono gratuito

900 460 393

Programa

- I. PERSONAS Y COLECTIVOS EN SITUACIÓN DE EXCLUSIÓN SOCIAL
 - Entorno social y exclusión social.
 - Colectivos en situación de exclusión social.
 - Variables que operan en el concepto de exclusión social.
 - Exclusión, integración social y normalización.
 - Procesos de rehabilitación social.
 - Metodología para implantar programas rehabilitación social.
 - La participación social como herramienta de reinserción.
- II. DISCIPLINAS ARTÍSTICAS Y SU APLICABILIDAD A LA INTEGRACIÓN SOCIAL
 - Instrumentalidad del arte a lo largo de la historia.
 - Dimensión social del arte.
 - El arte como herramienta de educación: el arte en el proceso evolutivo.
 - Disciplinas artísticas.
 - Gestión de la cultura y profesionalización.
 - Panel de Expertos.
- III. PROYECTOS SOCIALES BASADOS EN EL DESARROLLO DE ACTIVIDADES ARTÍSTICAS.
 - La participación social como herramienta de cambio.
 - Lo cualitativo vs. lo cuantitativo.
 - Diseño de proyectos y su puesta en marcha.
 - Continuidad de proyectos.
 - Evaluación y evaluabilidad.
 - Indicadores de proceso e indicadores de resultados.
 - Calidad y cantidad,
- IV. ELABORACIÓN DE UN PROYECTO + TUTORÍA
- V. PRÁCTICAS

Docentes

Ana ABAD FERNÁNDEZ

Rebeca BARRÓN SABANDO

Mónica CARROQUINO

Colektivof (Eva Garrido + Yera Moreno)

Rafael DOCTOR RONCERO

Disismaineim (Javier al Cuadrado y Ricardo Juárez)

Paula GIMENO BARRÓN

COLEKTIVOF (Eva Garrido y Yera Moreno)

Jahel VIRALLONGA.

Sergio GONZÁLEZ-AGUINAGA FERNÁNDEZ

Pablo PEINADO CÉSPEDES

José Manuel GONZÁLEZ NÚÑEZ

Ana LOZANO CÁMBARA

José Antonio MONDRAGÓN

Gema MORENO CANO

Marta PALACIO DE MARCOS

Carlos PRIMO CANO

Blanca ROSILLO

Lawrence SCHIMEL

Andrés Vargas LLANO